

## **Sismologie de la performance: plateaux, temps, f(r)ictions / Portfolio**

### **Â«Â Groupe de théâtre Macounáima / Grupo de teatro MacunaímaÂ Â»**

**Rita de Almeida CASTRO**

Les photographies suivantes sont associées à l'article de Rita de Almeida CASTRO, « De la persona au soi-même : notes sur le Groupe de Théâtre Macounáima », publié dans la rubrique *Théma* du présent numéro.

## **Loges / Camarim**



Figure 1 © Rita de Almeida CASTRO, 1990.



Figure 2 © Rita de Almeida CASTRO, 1990.



Figure 3 © Rita de Almeida CASTRO, 1990.

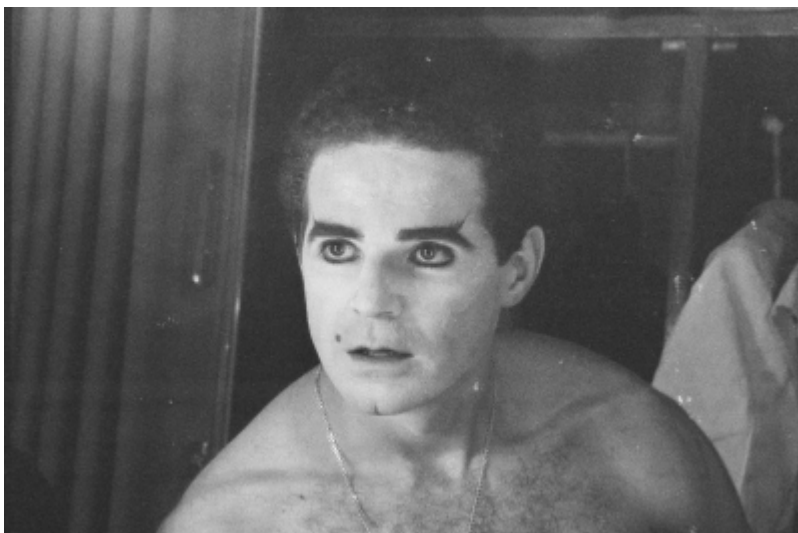


Figure 4 © Rita de Almeida CASTRO, 1990.

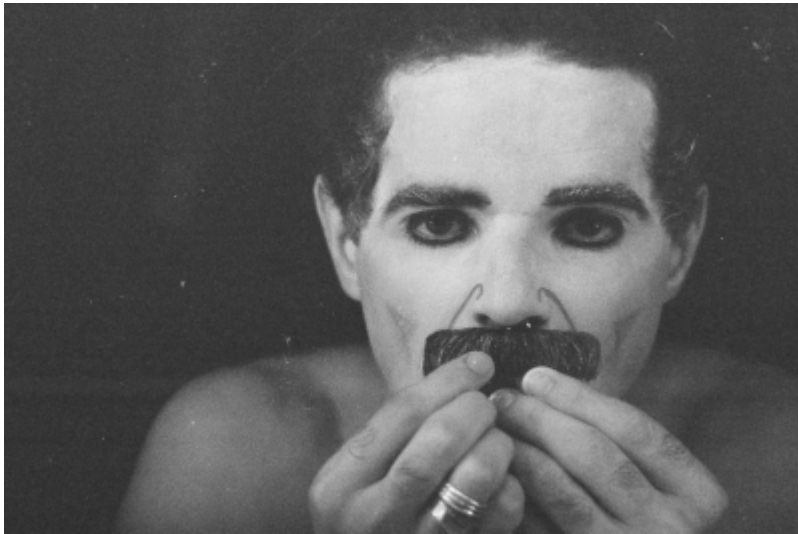


Figure 5 © Rita de Almeida CASTRO, 1990.



Figure 6 © Rita de Almeida CASTRO, 1990.



Figure 7 © Rita de Almeida CASTRO, 1990.



Figure 8 © Rita de Almeida CASTRO, 1990.



Figure 9 © Rita de Almeida CASTRO, 1990.



Figure 10 © Rita de Almeida CASTRO, 1990.

## Entraînement / Treinamento



Figure 11 © Rita de Almeida CASTRO, 1990.



Figure 12 © Rita de Almeida CASTRO, 1990.



Figure 13 © Rita de Almeida CASTRO, 1990.



Figure 14 © Rita de Almeida CASTRO, 1990.





Figure 15 © Rita de Almeida CASTRO, 1990.



Figure 16 © Rita de Almeida CASTRO, 1990.



Figure 17 © Rita de Almeida CASTRO, 1990.



Figure 18 © Rita de Almeida CASTRO, 1990.

## **Représentation de *Paradis Quartiers Nord / Cena Paraíso Zona Norte***

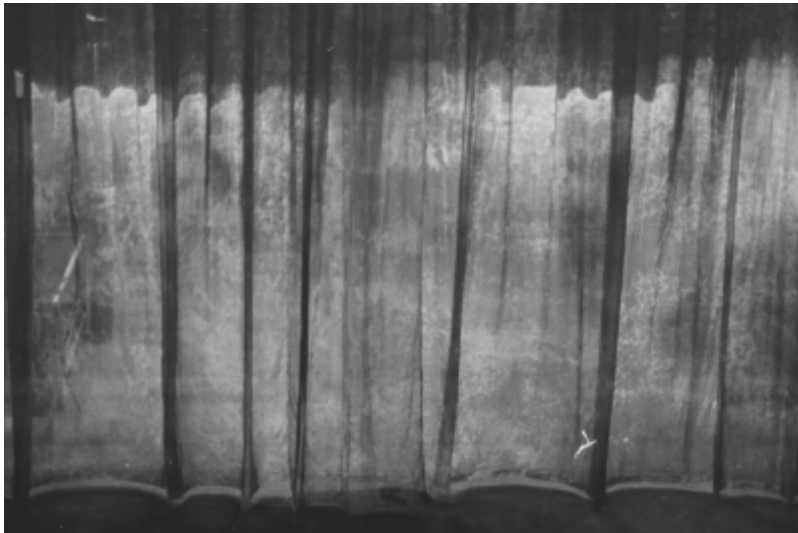


Figure 19 © Rita de Almeida CASTRO, 1990.





Figure 20 © Rita de Almeida CASTRO, 1990.



Figure 21 © Rita de Almeida CASTRO, 1990.



Figure 22 © Rita de Almeida CASTRO, 1990.



Figure 23 © Rita de Almeida CASTRO, 1990.



Figure 24 © Rita de Almeida CASTRO, 1990.



Figure 25 © Rita de Almeida CASTRO, 1990.



Figure 26 © Rita de Almeida CASTRO, 1990.



Figure 27 © Rita de Almeida CASTRO, 1990.



Figure 28 © Rita de Almeida CASTRO, 1990.



Figure 29 © Rita de Almeida CASTRO, 1990.



Figure 30 © Rita de Almeida CASTRO, 1990.



Figure 31 © Rita de Almeida CASTRO, 1990.

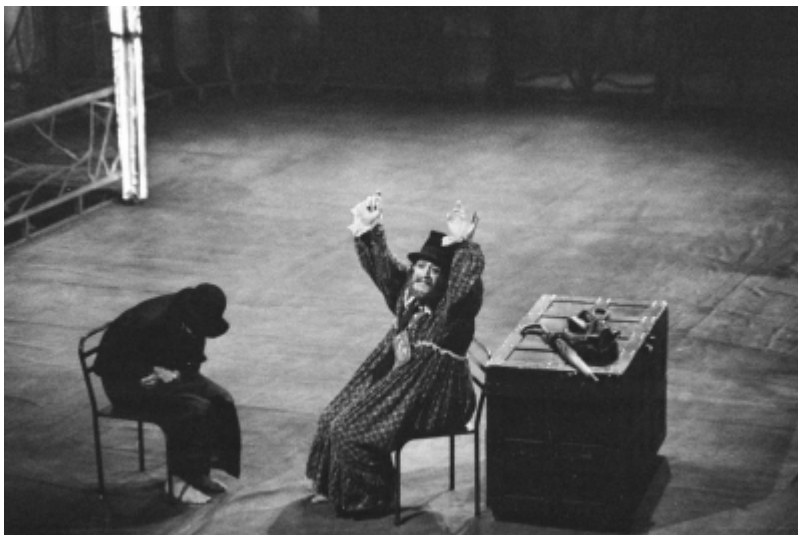


Figure 32 © Rita de Almeida CASTRO, 1990.





Figure 33 © Rita de Almeida CASTRO, 1990.



Figure 34 © Rita de Almeida CASTRO, 1990.

Figure 35 © Rita de Almeida CASTRO, 1990.



---

## Bibliographie :

## Notes :

---

### Pour citer ce document:

Rita de Almeida CASTRO , Â« Groupe de théâtre Macounaíma / Grupo de teatro Macunaíma Â»,  
*Cultures-KairÃ³s* [En ligne], Sismologie de la performance: plateaux, temps, f(r)ictions, Portfolio, Mis Ã  
jour le 26/12/2016

URL: <http://revues.mshparisnord.org/cultureskairos/index.php?id=1449>

Cet article est mis Ã disposition sous sous [contrat Creative Commons](#)